

INTERCAMBIO CALLE SALINAS Y CARRETERA 1



BENEFICIOS DEL PROYECTO

- ▶ Aumenta mejoras de seguridad vitales a intersección alta en accidentes
- ▶ Reduce demoras en Carretera 1
- ▶ Sostiene el movimiento interregional entre las carreteras 1 y 101
- ▶ Mejora acceso a negocios y residentes locales
- ▶ Minimiza impactos visuales y agrícolas

DESCRIPCIÓN DEL PROYECTO

El proyecto construirá un nuevo intercambio en el Camino Salinas y la Carretera 1, al norte de Moss Landing cerca de la línea del Condado de Santa Cruz. Este intercambio incluirá la construcción de una estructura de 3 o 4 pistas (Camino Salinas) sobre la Carretera 1, con 3 rampas diamantes y una rampa de salida de curva hacia el sur, posiblemente incluyendo un semáforo. Se construirá una calle paralela desde el Camino Jensen hasta el Camino Salinas al oeste de la Carretera 1, así como un camino paralelo al este de la Carretera 1 para acceso a negocios locales.

COSTO ESTIMADO

\$42,900,000

En asociación con:



Intersección calle Salinas/carretera 1

PLAN DEL PROYECTO

Fin del Proyecto	2012
Inicio Construcción	2009
Derecho de Vía	2008
Diseño	2008
Evaluación Impacto Ambiental Completado	2006

Plan estimado – sujeto a revisión

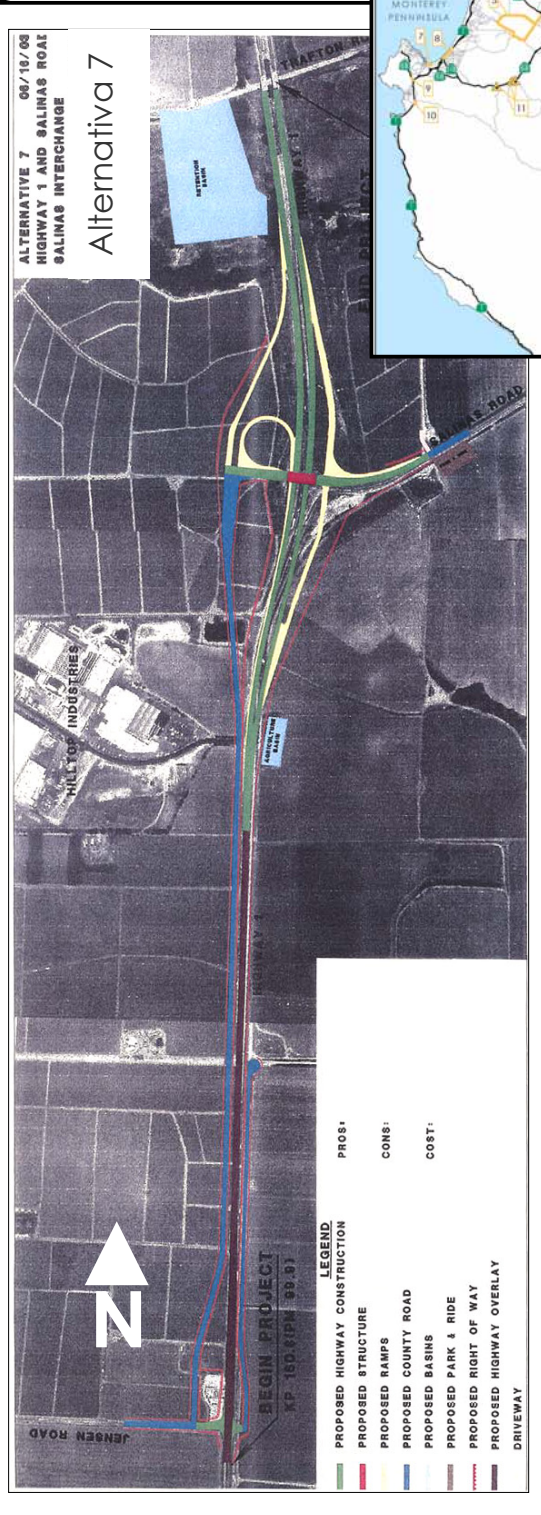
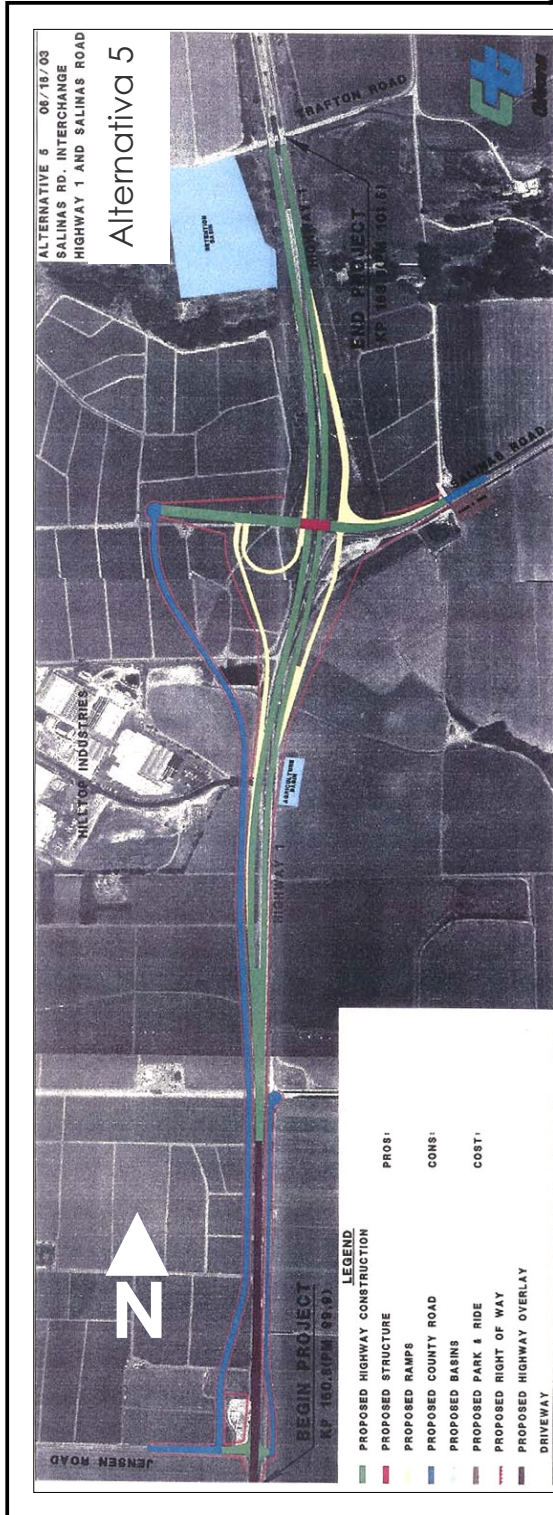
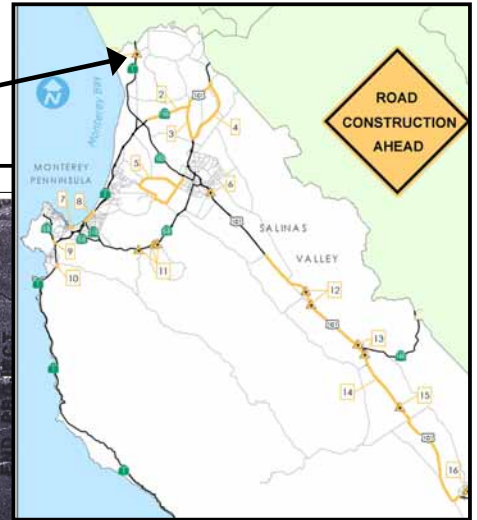


Agencia de Transporte para el Condado de Monterey

55-B Plaza Circle, Salinas, CA 93901 • (831) 775-0903 • www.tamcmonterey.org

INTERCAMBIO CAMINO SALINAS Y CARRETERA 1

UBICACIÓN PROYECTO



Ilustraciones de dos diseños alternativos bajo consideración

